

# Downlighters

S C E N E 3 s e r i e



In combinatie met pendelsysteem "SCS" (zie pendelarmaturen)



# Downlighters

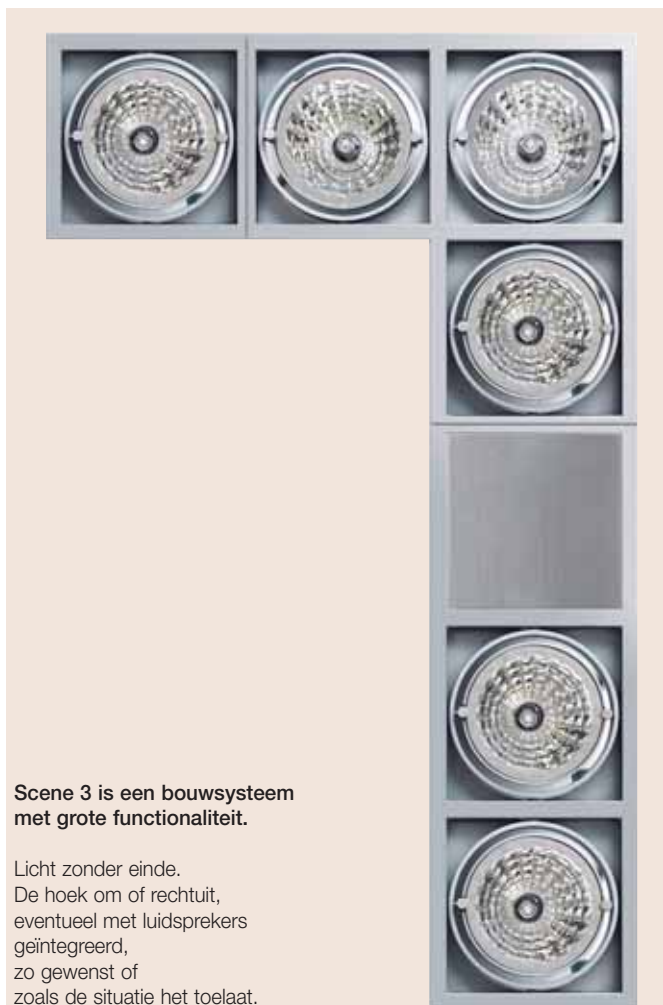
## S C E N E 3 s e r i e

### SCENE-3 Professionele Verlichtingsystemen

Markante verlichting om stijlvolle ruimtes in "scene" te zetten.

De cardanische ophanging van de lichtkoppen maakt het mogelijk om het licht in ieder gewenste richting te sturen.

- 6 verschillende Inbouwramen, voor 1, 2, 3 of 4 stralers, voor individuele opstelling of voor rijmontage
- 6 verschillende stralers voor resp. halogeenlampen, hogedruklampen type CDM-T, CDM-R, SDW-T en SDW-TG en compacte fluorescentielampen TCTE alsmede
- 1 wandstraler voor hogedruklampen CDM-TD of HST
- "Power-Packs" (voorschakelapparatuur) voor 1, 2, 3\* of 4\* lampen (\*niet in voor alle vermogens).



Scene 3 is een bouwsysteem met grote functionaliteit.

Licht zonder einde.  
De hoek om of rechthoek, eventueel met luidsprekers geïntegreerd, zo gewenst of zoals de situatie het toelaat.



De lichtkoppen kunnen eenvoudig en zonder gereedschappen worden uitgewisseld.  
Een grote flexibiliteit zorgt voor veel toepassingen van het "Scene 3" systeem.

"Scene-3"  
Systeem inbouwstralers kiezen  
in 3 stappen:

- 1: Het inbouwraam
- 2: De lichtkop(pen)
- 3: De voorschakelapparatuur



# Downlighters

## S C E N E 3 s e r i e

### Stap 1: Inbouwramen "Scene 3"

#### Type SCER 3.....

Inbouwraam voor enkele opstelling van 1, 2, 3 of 4 lichtkoppen of voor rijmontage of composities van meerdere stralers. Voorzien van instelbare plafondveren voor eenvoudige inbouw in de meeste plafondtypen. Kleur zilvergrijs. In plaats van een lichtkop kan ook een blindafdekking met microperforatie worden gemonteerd.



Behuizing, kleur zilver:

Inbouwraam (niet koppelbaar):

Koppelbaar inbouwraam voor begin en einde van een rij:

Koppelbaar inbouwraam voor middenmontage:

#### Enkelvoudig

Zaagmaat 200 x 200 mm



Afmetingen:  
224 x 224 mm

Type SCER 3.100



Afmetingen:  
214,5 x 224 mm

Type SCER 3.101



Afmetingen:  
205 x 224 mm

Type SCER 3.102

#### Tweevoudig

Zaagmaat 200 x 400 mm



Afmetingen:  
429 x 224 mm

Type SCER 3.200



Afmetingen:  
419,5 x 224 mm

Type SCER 3.201



Afmetingen:  
410 x 224 mm

Type SCER 3.202

#### Drievoudig

Zaagmaat 200 x 600 mm



Afmetingen: 634 x 224 mm  
Type SCER 3.300



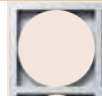
Afmetingen: 624,5 x 224 mm  
Type SCER 3.301



Afmetingen: 224 x 615 mm  
Type SCER 3.302

#### Drievoudig hoekuitvoering

Zaagmaat 400/400 x 200 mm



Afmetingen:  
429 x 224 mm  
Type SCER 3.330



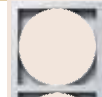
Afmetingen:  
419,5/429 x 224 mm  
Type SCER 3.310 links  
SCER 3.311 rechts



Afmetingen:  
419,5 x 224 mm  
Type SCER 3.312

#### Vierkant

Zaagmaat 400 x 400 mm



Afmetingen:  
429 x 429 mm  
Type SCER 3.400

#### Drievoudig gecombineerd met Wall-washer

Zaagmaat 200 x 600 mm

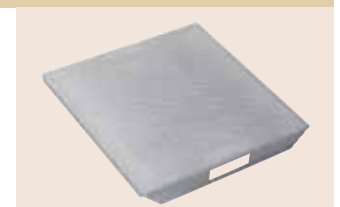


Afmetingen: 634 x 224 mm  
Type SCER 3.340

#### Toebehoren:

Blindafdekking, in plaats van lichtkop. Zilverkleurig gelakt.

Type SCER 3.00



# Downlighters

## S C E N E 3 s e r i e

### Stap 2: Lichtkoppen "Scene 3"

#### Type SCEK 3.....

De aluminium tussenring, waarin de hoogwaardige reflector met lamphouder en beschermglas kantelbaar is gemonteerd, kan eenvoudig in het inbouwraam worden geplaatst door het "inklikken" van de draaibare bevestigingsnokken. Hierdoor ontstaat een cardanische constructie waardoor de straler in alle richtingen kan worden ingesteld.



Type	Lamp	Hoogte	Bundel
SCEK 3.21	Halogeenlamp QT12 max. 100W/12V	100	6°
SCEK 3.20	Fitting Gy 6,35	100	15°
SCEK 3.23		100	30°
SCEK 3.22		100	40°PRI
SCEK 3.31	Keramische of halogeenmetaallamp CDMT/HIT	140	15°
SCEK 3.30	35/70/150 W , fitting G12	140	25°
SCEK 3.32		140	40°PRI
SCEK 3.33		140	60°PRI
SCEK 3.80	Keramische lamp HI-PAR30 35/70W, E27 (CDM-R)	140	
SCEK 3.112	Keramische lamp HI-PAR111 35W, GX8.5	135	
SCEK 3.41	Hogedruk-natriumlamp SDWT/HST 50/100W	165	15°
SCEK 3.40	Fitting PG12-1	165	28°
SCEK 3.42		165	50°PRI
SCEK 3.90	Mini Hogedruk-natriumlamp SDWT-TG 50/100W	140	28°
SCEK 3.92	Fitting GX12-1	140	60°PRI
SCEK 3.50	Compactlamp TCTE-32W, Fitting GX24q3	192	



Type SCEK3.20/30/40/90



Type SCEK3.80/112



Type SCEK3.50

#### Wallwasher

Type	Lamp
SCEK 3.60	Keramische of halogeenmetaallamp CDM-TD/HIT-DE 70W
SCEK 3.61	Hogedruk-natriumlamp SDWT/HST 50/100W



Wallwasher

### Stap 3: Apparatuur "Scene 3"

#### Type PP .....

Metalen kast met ventilatiesleuven waarin de voorschakel- en eventueel benodigde ontsteekapparatuur voor meerdere lampen is ondergebracht. Voorzien van buitenliggende aansluitdoos met trekontlasting en 5-polige aansluitklem. Secundaire aansluitkabels L=1000 mm. met Wieland stekerverbinding.

#### Type CVG.....

Metalen of kunststof behuizing met voorschakel- en eventueel benodigde ontsteekapparatuur voor één lamp. Voorzien van 1 mtr. verbindingssnoer en Wieland stekerverbinding.

Overzicht voorschakelapparatuur op biz. 39 en 40.

