

Uplighters

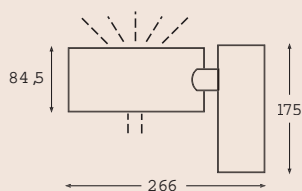
R i n g o W a n d

Wandarmatuur voor overwegend directe of indirecte verlichting met een daartegenover liggende decoratieve lichtbundel (70/30%). Het cilindrische lamphuis is voorzien van een breedstralende aluminium reflector en wordt aan beide zijden afgesloten door een beschermglas. In de rechthoekige wandconsole is de elektronische voorschakelapparatuur opgenomen voor een keramische lamp. (CDM-T/HCI-T). Standaardkleur: Zilver; afwijkende RAL kleur op aanvraag.

Overwegend indirecte verlichting (30/70%).

Type SAW 21.350

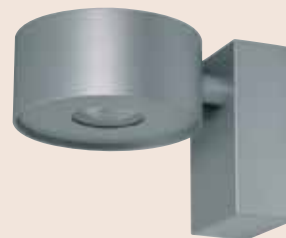
Met elektronische voorschakelapparatuur en aan beide zijden voorzien van een beschermglas



Type	Lamp
SAW 21.350	1 x CDM-T/HCI-T 35W/G12
SAW 21.700	1 x CDM-T/HCI-T 70W/G12

Opties:

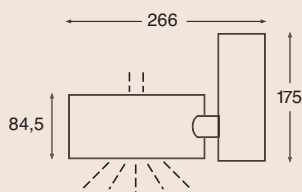
- Afwijkende RAL-kleur



Overwegend directe verlichting (70/30%)..

Type SAW 21.350

Met elektronische voorschakelapparatuur en aan beide zijden voorzien van een beschermglas



Type	Lamp
SAW 20.350	1 x CDM-T/HCI-T 35W/G12
SAW 20.3700	1 x CDM-T/HCI-T 70W/G12

Opties:

- Afwijkende RAL-kleur

