

Opbouwarmaturen

ridi

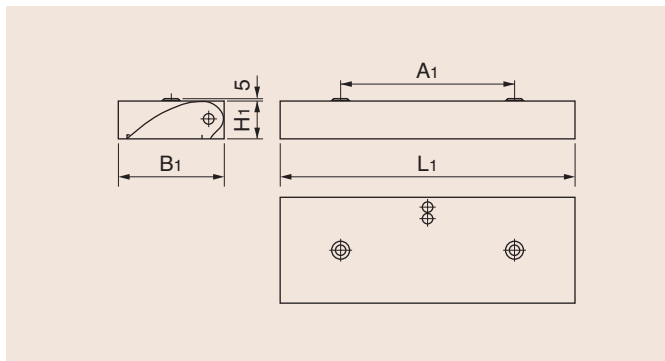
A B W . . . A B W K . . . 

Behuizing:

Wit gelakt metaal huis met vlakke kopplaten, geschikt voor zowel enkele als voor rijmontage. Voorzien van doordrukpaten in de kopplaten en geschikt voor doorvoerbedrading.

Opties:

- Dimbaar EVSA 1-10V
- Huis in RAL-kleur

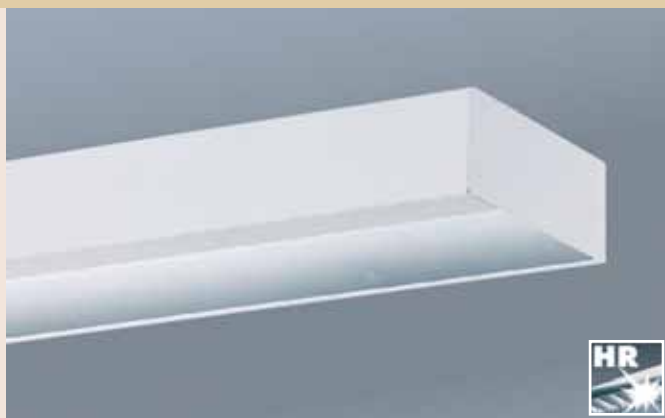
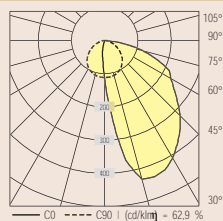


Wandstraler ABW:

Voor standaard (T26) fluoresciënlampen.

Lichttechniek:

Sterk asymmetrische lichtverdeling. Speciaal voor het gelijkmatig aanlichten van wanden of stellingen. Aanbevolen afstand tot de wand: $A = 1/3 \times H$.



Uitvoering:

Standaard voorzien van elektronisch (EVG) of conventioneel (VVG-ind) voorschakelapparaat.

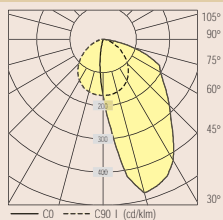
Elektronisch VSA		Convent. VSA		Afmetingen		
Type	Type	Lamp	L1	B1	H1	A1
ABW 118-EVG	ABW 118	1x T26/18W	624	193	72	325
ABW 136-EVG	ABW 136	1x T26/36W	1249	193	72	950
ABW 158-EVG	ABW 158	1x T26/58W	1549	193	72	1250

Wandstraler ABWK

Voor compacte fluoresciënlampen TCL/2G11 (PLL/Dulux-L).

“High Output”

De compacte TCL-lampen zorgen voor een hoge lichtstroom (resp. ca. 4800 en 6000 lumen) bij een korte armatuurlengthe (624 mm). Hierdoor zijn de armaturen geschikt voor het aanlichten van objecten of het speels aanlichten van wanden.



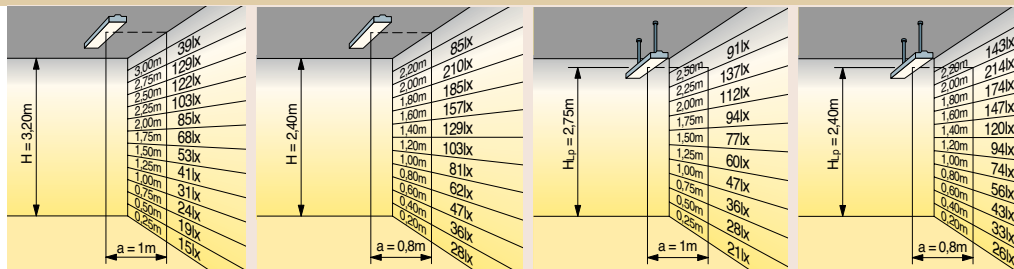
Uitvoering:

Standaard voorzien van elektronisch VSA

Elektronisch VSA			Afmetingen		
Type	Lamp	L1	B1	H1	A1
ABW K 155-EVG	1x TC-L/55W	624	193	72	325
ABW K 180-EVG	1x TC-L/80W	624	193	72	325

Lichtverdeling ABW:

Optimale asymmetrische lichtverdeling voor het aanlichten van verticale vlakken en wanden. De vermelde waarden zijn gebaseerd op een lichtstroom van 1000 lumen per lamp en moeten per lamptype worden gecorrigeerd. Verouderingsfactor 0,8, reflectiewaarden 70/50/20.



Opbouwarmaturen

ridi

A B W . . . A B W K . . .

Zie voor opbouw-wandstralers ook:

Type ABRFBW

Zie hoofdstuk "Opbouwarmaturen"
blz. 44.



Type ALEW

Zie hoofdstuk "Opbouwarmaturen"
blz. 37.



Type VLF/VLG + VLRIW

Zie hoofdstuk "Lichtlijnsystemen"
blz. 28.



Type ABSBW

Zie hoofdstuk "Opbouwarmaturen"
blz. 49.



TOOL Type 141A1

Zie hoofdstuk "Lichtlijnsystemen"
blz. 61.

